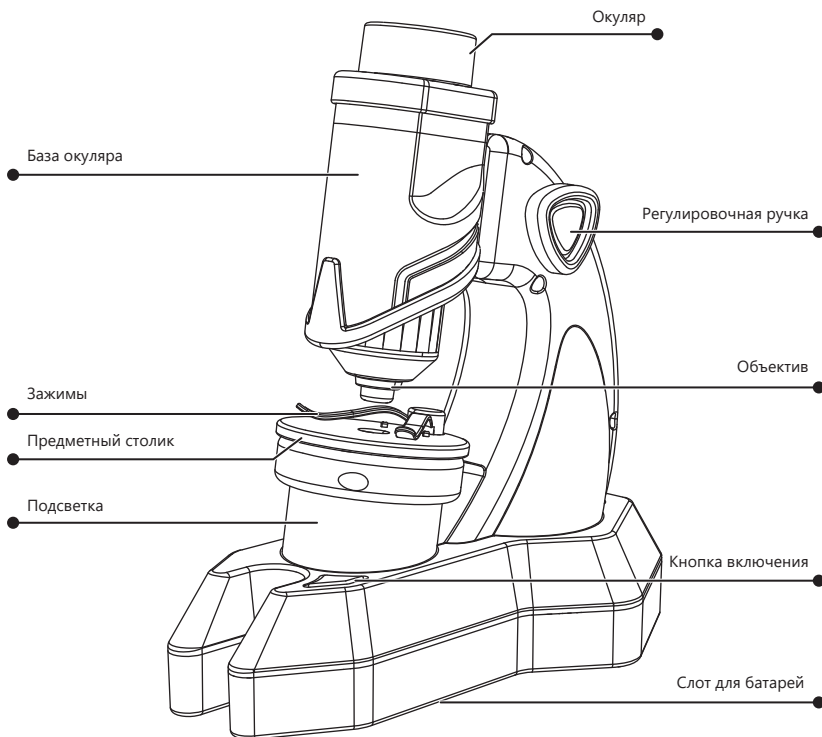


PROLIKE

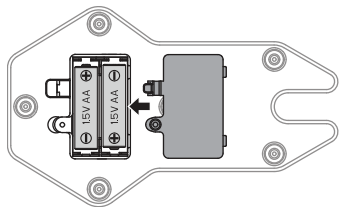
Детский микроскоп PROLIKE

Научные открытия для самых маленьких



Инструкция по эксплуатации

Все упаковочные материалы, такие как ленты, пластиковые листы, проволока и этикетки, не являются частью продукта и не подходят для игр детей. В целях безопасности вашего ребенка утилизируйте упаковочные материалы надлежащим образом.

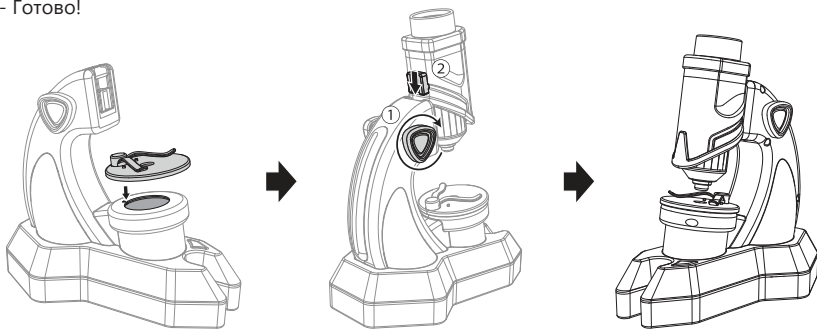


Установка батареек

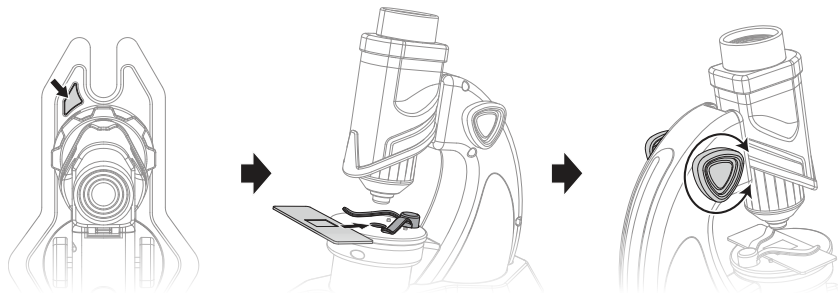
1. Используйте отвертку, чтобы открыть слот для батареек.
2. Вставьте 2 батарейки «AA» 1,5 В с соблюдением правильной полярности. Закройте крышку и закрутите слот.

Этапы установки

- Установите предметный столик, как показано на картинке.
- Поверните регулировочную ручку, чтобы опустить платформу до минимума и затем закрепите базу окуляра сверху вниз.
- Готово!



Нажмите кнопку питания, чтобы включить подсветку, зафиксируйте предметное стекло на предметном столике с помощью зажимов, поместите образец ровно над лучом света и поворачивайте регулировочную ручку до тех пор, пока картина не станет четкая.



prolike.pro



prolikeclub