

Гарантийные обязательства

Гарантийный срок эксплуатации товаров – 1 год со дня продажи. В течение гарантийного срока покупатель имеет право на бесплатный ремонт или замену товара (на усмотрение продавца). Для этого необходимо обратиться в магазин, где товар был приобретен или в авторизованный сервисный центр Prolike. Обмен неисправного товара осуществляется в соответствии с правилами обмена промышленными товарами, купленными в торговой сети. Бракованные или замененные части товара покупателю не возвращаются. Если покупатель эксплуатировал товар с нарушениями или не по назначению, то случай может быть отнесен к негарантийным. В этом случае ремонт осуществляется за счет покупателя.

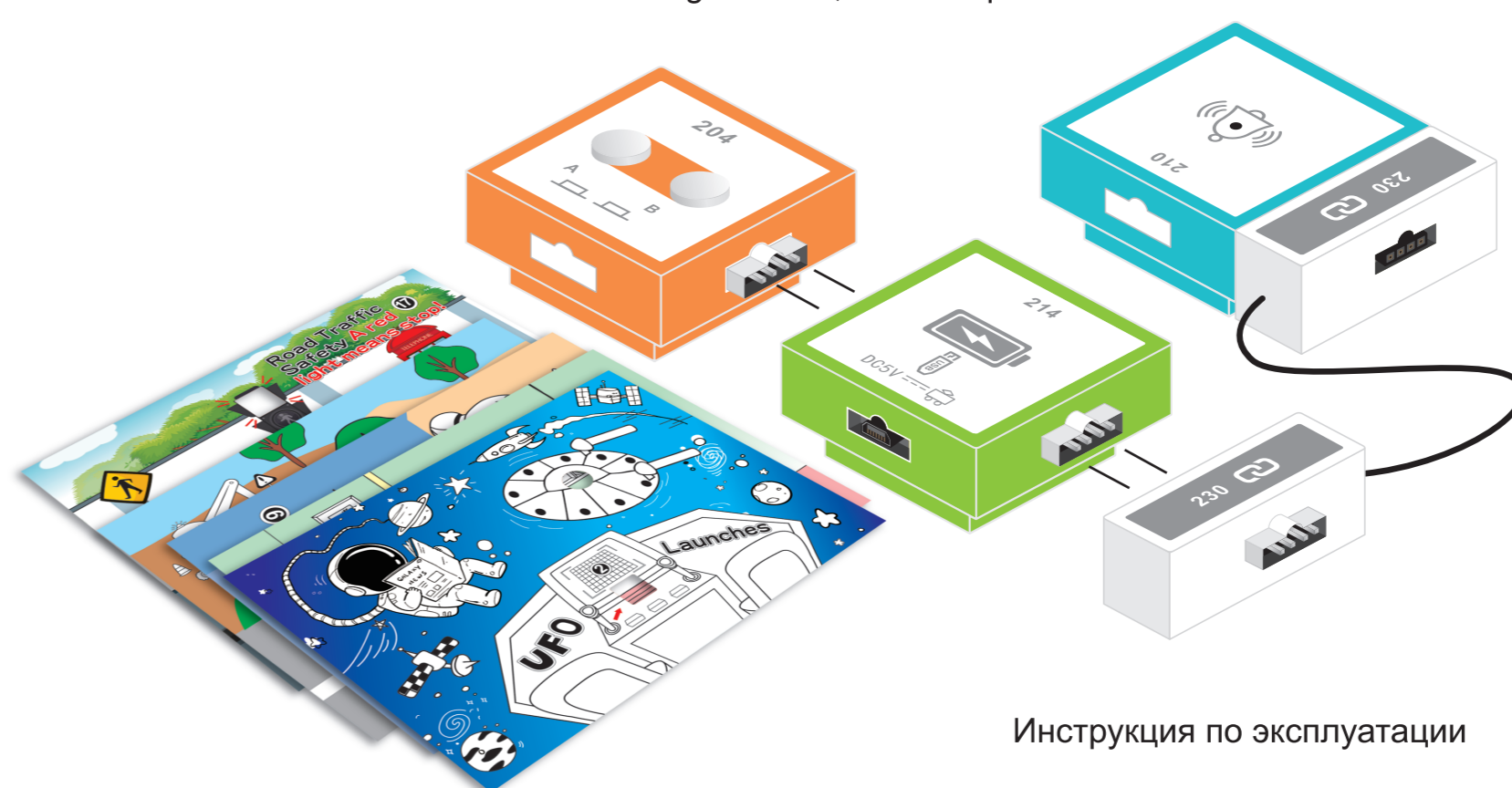
Гарантия не распространяется:

- на косметические дефекты;
- на комплектацию изделия;
- на дефекты, возникшие в случае обнаружения следов самостоятельного ремонта;
- на дефекты, возникшие в результате использования в экстремальных условиях.

STEM — Science
— Technology
— Engineering
— Mathematics

PROLIKE

Детский электронный конструктор
STEM "Logic Block", 20 электронных схем



Инструкция по эксплуатации

STEM "LOGIC BLOCK", 20 ЭЛЕКТРОННЫХ СХЕМ

ВВЕДЕНИЕ

Данный набор состоит из блоков для обучения логическому мышлению — это экспериментальный набор «сделай сам» для естественнонаучного образования, который может дать простые знания о физике, электричестве и устройстве электронных систем. Учебные блоки содержат несколько электронных модулей, таких как датчик звука, датчик света, инфракрасный датчик и т. д., которые могут реализовать сотни взаимодействий между собой.

Позвольте детям понять научные принципы и явления во время игры. С помощью простых экспериментов со схемами дети могут легко понять устройство электроники, улучшить знания в областях физики и робототехники, а также безопасно и весело провести время. Все электронные компоненты блоков для обучения логическому мышлению покрыты АБС-пластиком, который не только защищает детей от травм при прямом контакте с металлическими компонентами, но и делает электронные модули более долговечными. В комплекте Вы найдете руководство для 20ти различных электронных схем, а также картинки-раскраски, символизирующие их применение.

ОБРАТИТЕ ВНИМАНИЕ

1. Набор предназначен только для детей старше 5 лет. Обязательно присутствие взрослых при первом подключении электросхем.
2. Чтобы обеспечить безопасное использование, пожалуйста, не заменяйте какие-либо части продукта и не пытайтесь вскрыть блоки!
3. Пожалуйста, прочитайте и следуйте всем инструкциям в руководстве перед использованием. Данное руководство по эксплуатации содержит важную информацию, пожалуйста, сохраните ее.
4. Перед подключением цепи проверьте состояние линии. Когда схема не используется, извлеките батареи и поместите их отдельно в недоступном для детей месте. Не подключайте к цепи другие батареи или другие силовые устройства. Не используйте сломанные или поврежденные детали.

Не подключайте этот продукт к другим электронным продуктам

- 1 -

STEM "LOGIC BLOCK", 20 ЭЛЕКТРОННЫХ СХЕМ

Родители должны тщательно проверить устройство, даже если ребенок находится в соответствующем возрастном диапазоне для использования этого продукта (данное описание продукта только помогает родителям следить за тем, как их дети используют этот продукт). Пожалуйста, убедитесь, что ваш ребенок внимательно ознакомился с соответствующими инструкциями и правилами техники безопасности.

Чтобы обеспечить безопасное использование детьми, пожалуйста, не заменяйте какие-либо части продукта и не пытайтесь вскрыть блоки!

Батарейный модуль

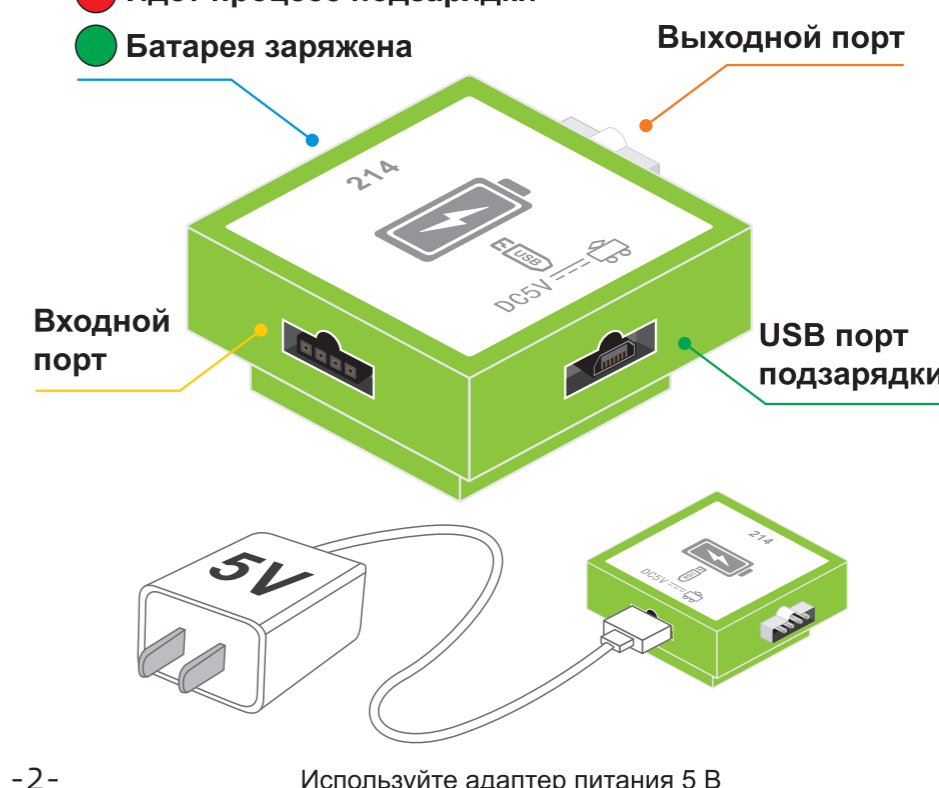
- Выходное напряжение этого батарейного модуля составляет 5 В, максимальный выходной ток 1 А.
- Для зарядки используйте сертифицированное USB-зарядное устройство 5 В 1 А. Зарядный ток модуля 0,2-0,3А.
- Пожалуйста, зарядите его в нерабочем состоянии и под присмотром взрослых и держите его подальше от легковоспламеняющихся материалов.
- Индикатор горит красным, когда батарея заряжается, и зеленым, когда батарея полностью заряжена.
- Пожалуйста, отсоедините зарядный кабель, когда батарея полностью заряжена, не оставляйте батарею, подключенной к сети, когда она полностью заряжена.

Меры предосторожности при обращении с батарейным модулем

- 1) В наборе используется незаменимая литиевая батарея 3,7 В.
- 2) Батарея должна заряжаться под присмотром взрослых.
- 3) Во время зарядки аккумуляторной батареи переключатель должен быть выключен.
- 4) Клавиши питания не должны замыкаться накоротко.
- 5) Не подключайте больше рекомендуемого количества энергии источника.
- 6) Во время использования USB-кабеля регулярно проверяйте, не повреждены ли его кабель, вилка, корпус и другие детали. Если он поврежден, пожалуйста, прекратите его использование. Для зарядки используйте адаптер питания 5 В.

Индикатор заряда

- Идет процесс подзарядки
- Батарея заряжена

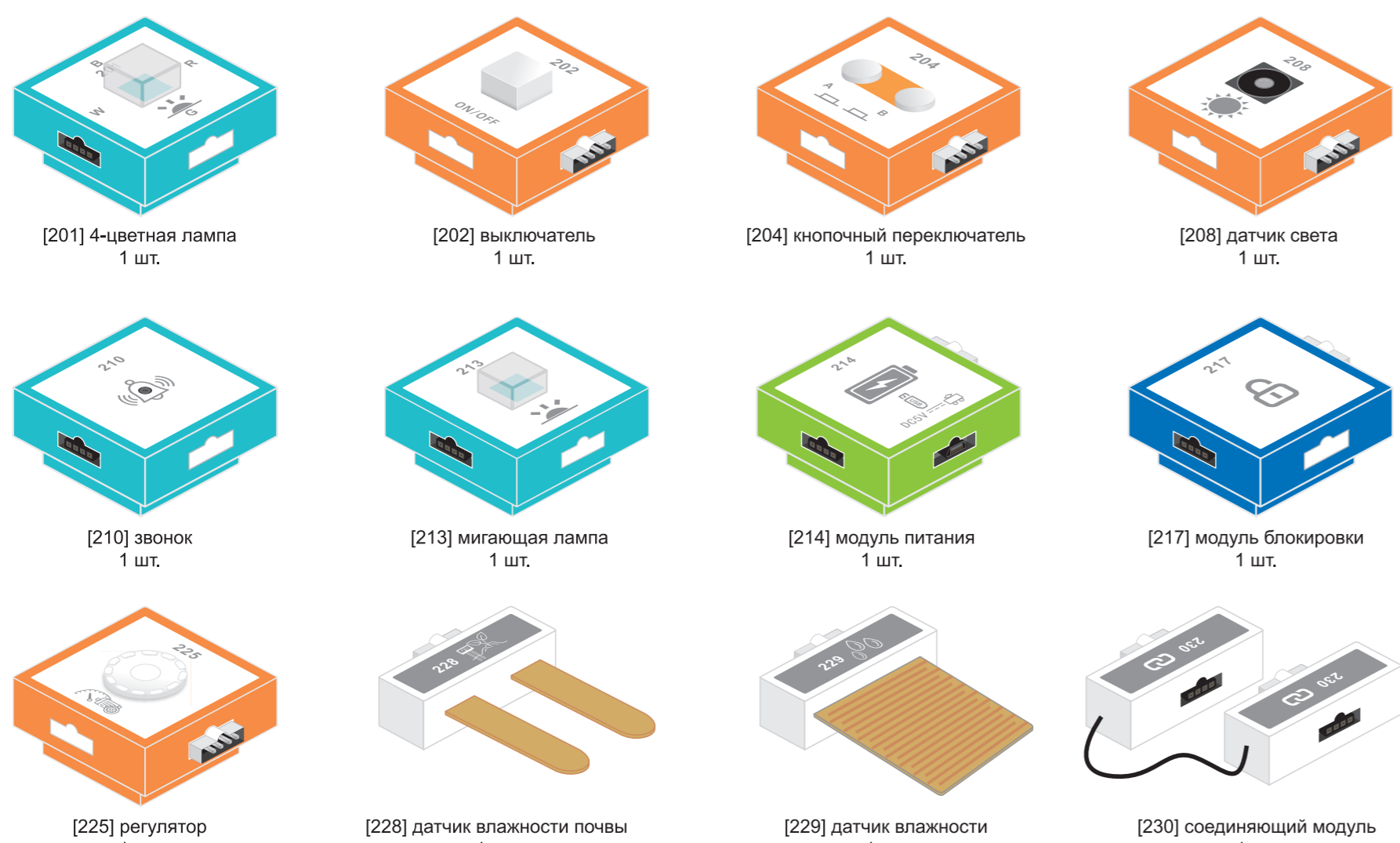


- 2 -

Используйте адаптер питания 5 В

STEM "LOGIC BLOCK", 20 ЭЛЕКТРОННЫХ СХЕМ

Блоки



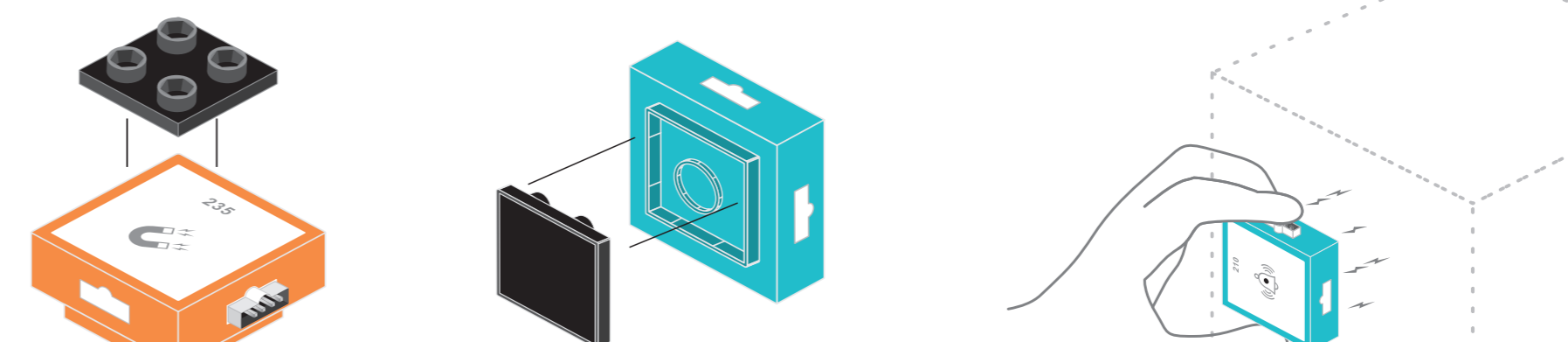
- 3 -

STEM "LOGIC BLOCK", 20 ЭЛЕКТРОННЫХ СХЕМ

Блоки



Применение магнитов



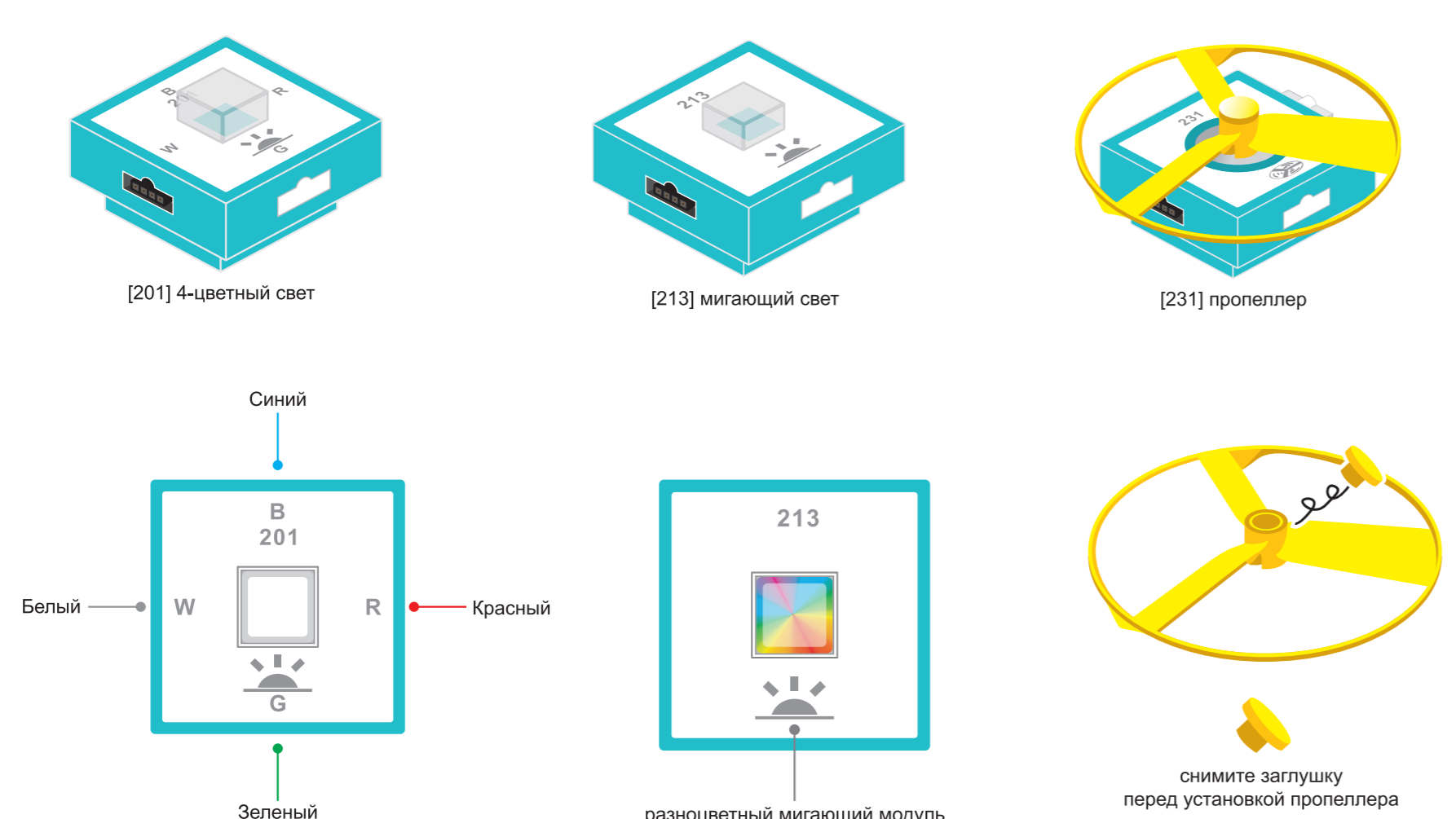
После сборки электрической цепи, приложите магнит к магнитному модулю (модуль 235), чтобы создать магнитное поле.

Установите магнит в нижней части модуля, чтобы приклеить модуль к предметам с магнитной частью (доска, холодильник и т.д.)

- 4 -

STEM "LOGIC BLOCK", 20 ЭЛЕКТРОННЫХ СХЕМ

Блоки

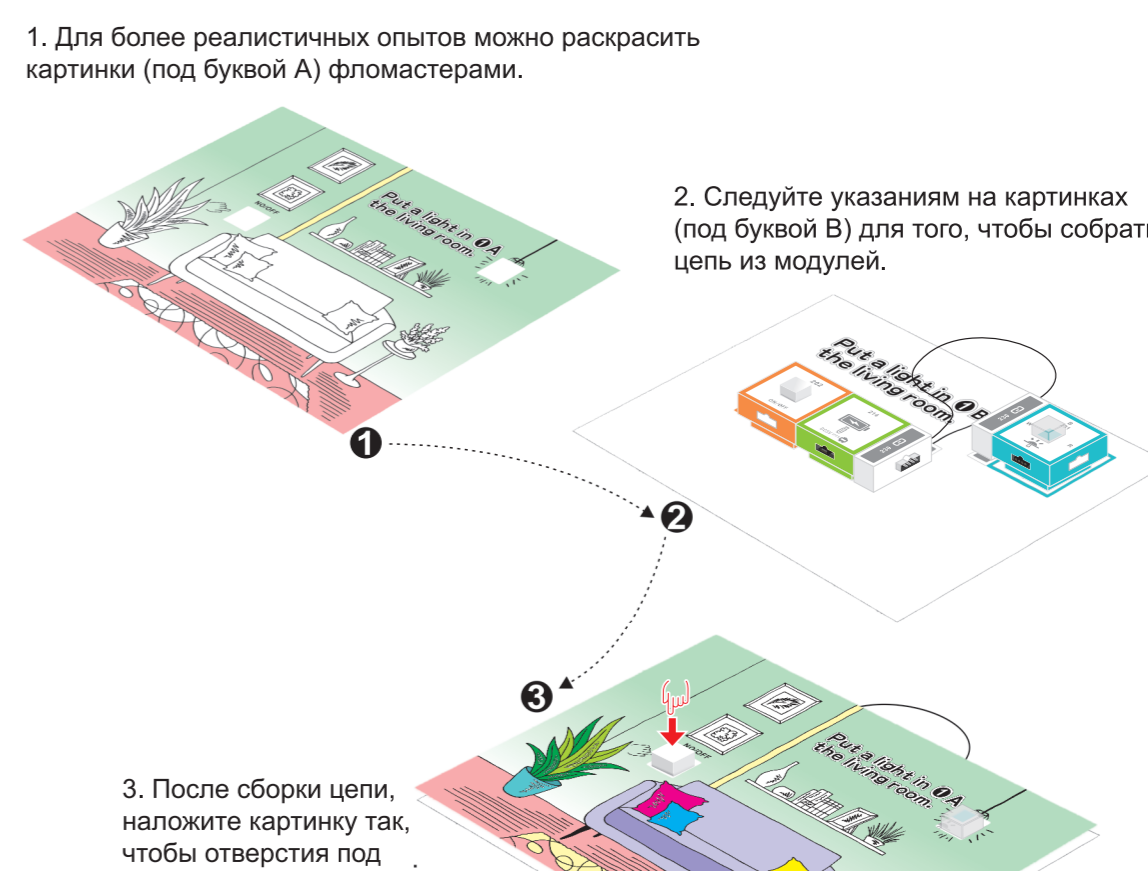


- 5 -

STEM "LOGIC BLOCK", 20 ЭЛЕКТРОННЫХ СХЕМ

Содержание

1. Включаем свет в гостиной
2. Запуск НЛО
3. Регулируем яркость лампы
4. Устанавливаем датчик влажности
5. Дверная сигнализация
6. Кнопка ответа для викторин
7. Спокойной ночи, малыши!
8. Включаем вентилятор
9. Регулируем скорость вентилятора
10. Вызываем лифт
11. Самолет с магнитным управлением
12. Уличный фонарь
13. Дверной звонок
14. Сундук с сокровищами
15. Волшебная палочка
16. Полицейская машина
17. Правила дорожного движения: красный свет
18. Правила дорожного движения: зеленый свет
19. Разбуди сову
20. Пора полить растения



3. После сборки цепи, наложите картинку так, чтобы отверстия под кнопки/лампы совпадали.

- 6 -