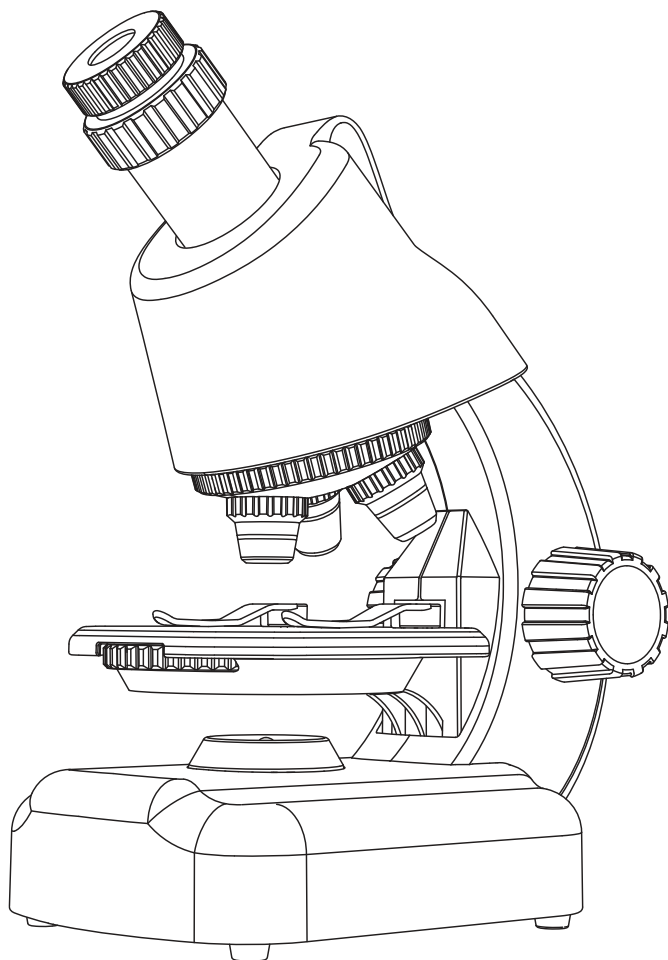


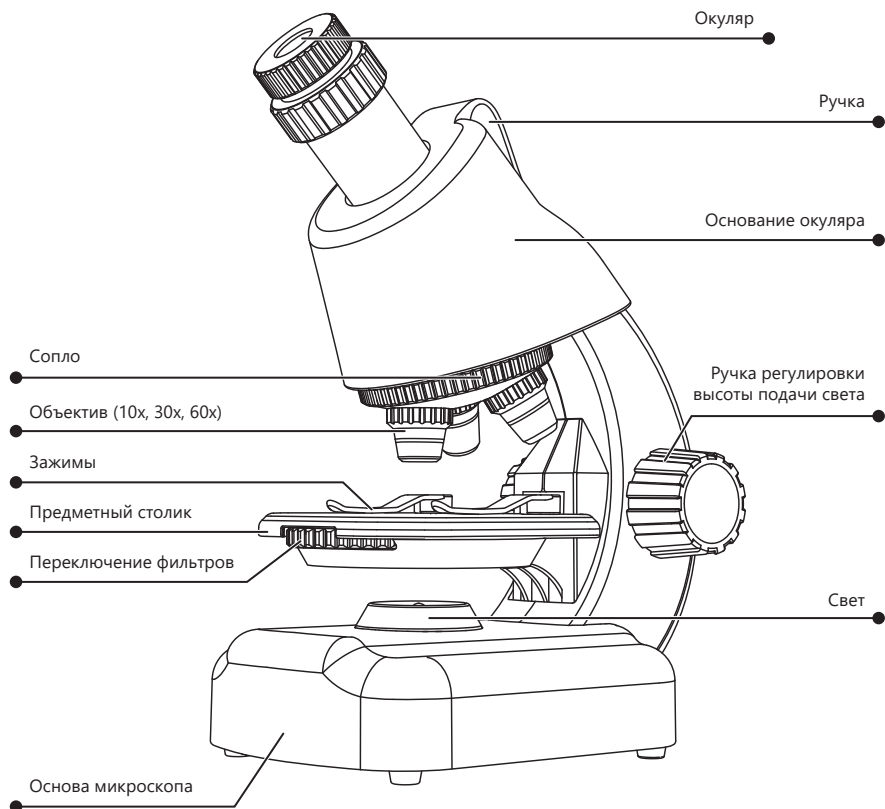
PROLIKE

Детский микроскоп PROLIKE с кейсом



Инструкция по эксплуатации

Строение микроскопа



Все упаковочные материалы, такие как ленты, пластиковые листы, проволока и этикетки, не являются частью продукта и не подходят для игр детей. В целях безопасности вашего ребенка утилизируйте упаковочные материалы надлежащим образом.

Установка батареек

1. Используйте отвертку, чтобы открыть слот для батареек.

2. Вставьте 2 батарейки «AA» 1,5В с соблюдением правильной полярности. Закройте крышку и закрутите слот.

ПРИМЕЧАНИЕ:

1. Можно использовать щелочные, угольные и цинковые батареи. Не используйте одновременно щелочные (углерод-цинк) или аккумуляторные (никель-кадмиевая) батареи.

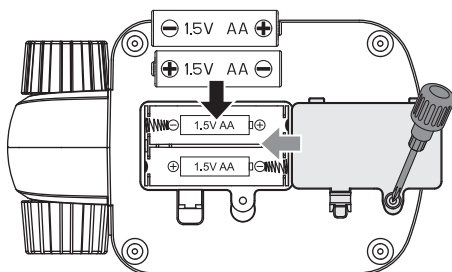
2. Различные типы батарей или новые и бывшие в употреблении батареи не подлежат смешиванию.

3. Батарейки необходимо вставлять с соблюдением полярности (+ и -).

4. Разряженную батарейку необходимо вовремя заменить.

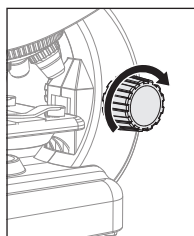
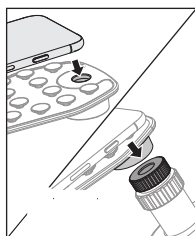
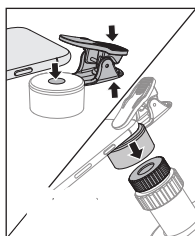
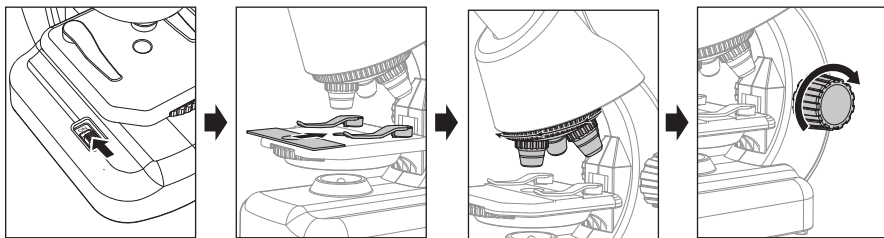
5. Клеммы питания не должны замыкаться накоротко.

6. Извлекайте батарейки, если они не используются в течение длительного времени.



Способы использования

1. Включите подсветку с помощью кнопки, расположенной внизу. Поместите стекло с образцами на предметный столик и закрепите его с помощью зажимов. Объект должен располагаться непосредственно над источником освещения. Поверните револьверную головку, чтобы выбрать необходимое увеличение, и поверните ручку регулировки окуляра, чтобы приблизить изображение для фокусировки, пока изображение не станет четким.





prolike.pro



[prolikeclub](https://prolikeclub.vk.com)